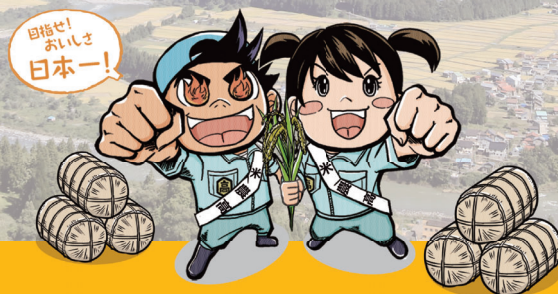


第25回 米・食味分析鑑定コンクール：国際大会 in つなん

2023

全国農業高校

お米甲子園



開催日 令和5年 **12月2日(土)**
会場 ニュー・グリーンピア津南 体育館 (新潟県中魚沼郡津南町大字秋成 12300 番地)
主催 米・食味鑑定士協会
「米・食味分析鑑定コンクール：国際大会」in つなん 実行委員会
後援 司法書士法人 山田合同事務所
特別協賛 全国農業協同組合連合会

私たちは、日本の農業を担う若者を応援します。

全国農業高校 お米甲子園オフィシャルスポンサー

農文協

Kubota

農業をアイデアでお手伝い
KITAMURA

愛華

株式会社
ミズホ

全国農業高校お米甲子園 おいしさを競う

最先端検査機器による測定と 食味専門家による客観的な審査と評価

後継者不足・若者の米離れが進む中、未来を担う高校生たちに米作りを見つめなおし、世界最高水準である日本のお米に誇りを持ち、その伝統を受け継ぎ更なる発展を目指してほしい、この思いからお米甲子園は始まりました。全国農業高校の実習田で育てられたお米が競い合うのは『全国農業高校お米甲子園』のみです。



お米甲子園 2022 受賞校

最高金賞
群馬県立利根実業高等学校 ゆうだい21
金賞
宮城県小牛田農林高等学校 コシヒカリ
山形県立置賜農業高等学校 コシヒカリ
鳥取県立倉吉農業高等学校 縁結び
栃木県立矢板高等学校 縁結び
* その他特別優秀賞 10校

【令和4年度参加実績】全国農業高校お米甲子園 エントリー 80校 191検体

取組みを伝える プレゼンテーション部門

生産者として社会に出てから必要とされる 「プレゼンテーション力」を育成

これからの農業生産者は、ただ「作る」のではなく、どのように「売る」のが重要になっていくと考えられます。そのための訓練を就農してからではなく、高校時代に体験することで、日本は元より世界中で活躍する農業人を育成し、サポートすることを目的にプレゼンテーション部門を開設しました。

プレゼンテーション部門 2022 受賞校

グランプリ
宮城県農業高等学校 作物部門
優秀賞
青森県立五所川原農林高等学校
作物学研究室
滋賀県立長浜農業高等学校
農業科食糧生産分野



【令和4年度参加実績】プレゼンテーション部門 エントリー7校

全国農業高校 お米甲子園 2023 概要

全国農業高校 お米甲子園

プレゼンテーション部門

内容	全国高等学校の実習田で育てたお米の食味を競います。	自分たちで育てたお米（商品）をいかに上手く消費者や国内外へ PR できるかのプレゼン力や企画力等を競います。
応募	【対象】 全国農業高校 等 ※農業高校及び農業化や農業選択課程のある高校で学校活動（クラブ活動での取り組み等も含む）の一環として生徒がお米を生産し、コンクール出品に関して学校の承認を得たもの。 【出品受付期間】 2023年10月2日（月）～10月26日（木） 【送付先】 〒532-0011 大阪市淀川区西中島 3-12-15-203 米・食味鑑定士協会 TEL 06-6100-1151 FAX 06-6100-1150	【対象】 全国農業高校 等 【応募条件】 ・全国農業高校 お米甲子園 2023 にエントリーする高校 ・1校につき1エントリー ・最終プレゼンテーションに参加可能校（12月2日実施） 【エントリー開始日】 2023年10月2日（月） 【エントリー方法】 参加要項をご確認ください 【プレゼン資料提出期間】 2023年10月2日（月）～10月12日（木） 【プレゼン資料提出方法】 参加要項をご確認ください
審査方法	【1次審査】 食味分析計、穀粒判別機による玄米分析 ※食味スコア 85点以上（低・中アミロース米 81点以上） 整粒値 75%以上（低・中アミロース米なし）で2次審査へ 【2次審査】 味度計による数値判定 1次・2次審査合計点によりノミネート校を選出 【最終審査】 審査員による官能審査で受賞校決定	【1次審査】 事前提出資料によりノミネート3校を選定 【最終審査】 全国農業高校お米甲子園当日のプレゼンテーションでグランプリを決定 大学、その他専門家による審査 【審査基準】 プレゼンテーション力、自身とその商品を売り込む能力
褒賞	最高金賞 1校 優勝旗・副賞（全農様よりご提供）・記念品 金賞 4校 記念品・副賞 特別優秀賞 10校 記念品・副賞 最高金賞の1校に司法書士法人山田合同事務所の山田代表よりJBC(日本ビジネス協会)高校生奨学金を来年度入学する高校生1名に月額3万円、3年間計108万円を贈呈（学校長の推薦を受けた生徒）	グランプリ 1校 記念品 優秀校 2校 記念品 上記に加え協賛企業による商品提供（内容未定）
出品料	後援企業が負担	エントリー費なし
交通費等補助	最終審査に出席の各ノミネート校に各3万円	最終審査プレゼンテーション実施校に各5万円

資料送付・お問い合わせ先 お気軽にお問い合わせください

☎ 06-6100-1151 FAX 06-6100-1150

✉ okomekoshien@dune.ocn.ne.jp

米・食味鑑定士協会

〒532-0011 大阪市淀川区西中島3-12-15-203

ホームページアドレス <http://www.syokumikanteisi.gr.jp/>

開催に変更があった場合はこちらでお知らせいたします



🔍 お米甲子園